



Logiciel PanelBuilder (Référence 2711-ND3FR) Version 2.60

Ce document décrit les modifications et améliorations apportées à la version 2.60 du logiciel PanelBuilder, dont:

- support pour le nouveau terminal PanelView 550 à écran tactile seulement
- support pour la communication DF1 Full-duplex
- mise à jour des dialogues
- comment télécharger la mise à jour du logiciel depuis le site Internet.

Terminal PanelView 550 à touches seulement

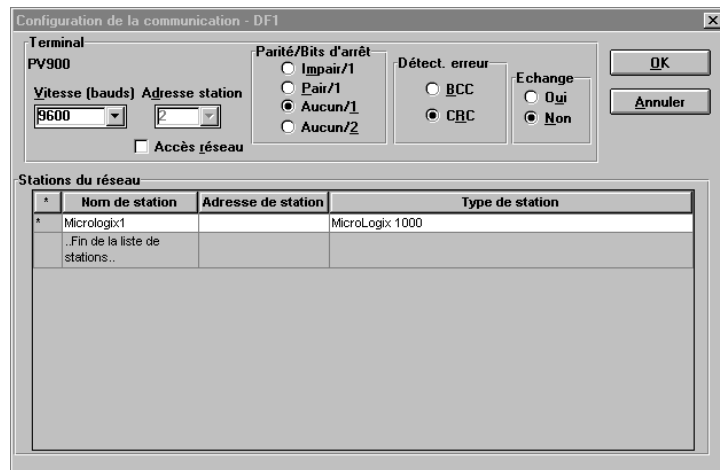
Le logiciel PanelBuilder, version 2.60, supporte les nouveaux terminaux PanelView 550 à touches seulement. Les nouvelles références sont présentées ci-dessous.

Saisie opérateur	Ports de communication							Port imprimante	Référence
	RIO	DH-485	RS-232 (DH-485)	DH+	DF1	DeviceNet	ControlNet	RS-232	
Terminal PV550 à touches seulement	✓							✓	2711-T5A1L1
		✓							2711-T5A2L1
		✓						✓	2711-T5A3L1
			✓						2711-T5A5L1
				✓				✓	2711-T5A8L1
			✓					✓	2711-T5A9L1
						✓		✓	2711-T5A10L1
							✓	✓	2711-T5A15L1
				✓			✓	2711-T5A16L1	

Support de la communication DF1

La version 2.60 supporte maintenant la communication DF1 full-duplex pour les terminaux PanelView dont la référence se termine par 16 (comme 2711-T9C16).

Une boîte de dialogue de configuration de la communication permet de configurer la communication DF1 full-duplex pour le terminal PanelView et l'automate. Le terminal peut être configuré pour la communication point à point avec un automate SLC, PLC ou MicroLogix 1000 ou pour la communication DF1 réseau. Pour plus de détails sur la configuration et la connexion, voir :



- Chapitre 20 du Manuel d'utilisation du logiciel PanelBuilder, *Configurer le terminal et la communication.*
- Chapitre 10 du Manuel d'utilisation des terminaux opérateur PanelView *Connexions du terminal.*

Dialogues mis à jour

Les dialogues Nouvelle Application et Configuration du Terminal ont été modifiés pour inclure les références des nouveaux :

- terminaux PanelView DF1
- terminaux PanelView 550 à écran tactile seulement

Téléchargement des mises à jour du logiciel

Les mises à jour du logiciel PanelBuilder peuvent être trouvées à l'adresse Internet suivante :

www.software.rockwell.com

Aller à support, sélectionner Software Updates et faire une recherche sur PanelBuilder ou 2711ND3.