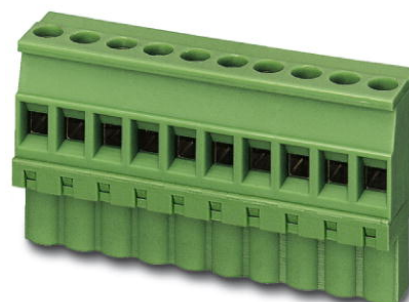


MVSTBW 2,5/10-ST-5,08

Código de artículo: 1792838

La figura muestra una variante de 10 polos del artículo

<http://catalog.phoenixcontact.net/phoenix/treeViewClick.do?UID=1792838>

Parte enchufable, Corriente nominal: 12 A, Tensión asignada (III/2): 320 V, N. polos: 10, Paso: 5,08 mm, Técnica de conexión: Conexión por tornillo, Color: verde, Superficie de los contactos: Estaño

Datos mercantiles

EAN	 4 017918 045265
sales group	E111
Paquete	50 Pcs.
Arancel	85366990
Peso bruto en unidades	0,02219 KG
Peso neto por unidad	0,02166 KG
Página del catálogo	Página 241 (CC-2011)

Observaciones acerca del producto

Conforme a WEEE/RoHS desde:
01.01.2003



Tenga en cuenta que los datos indicados aquí proceden del catálogo en línea. Los datos completos se encuentran en la documentación para el usuario en <http://www.download.phoenixcontact.es> Son válidas las condiciones generales de uso de las descargas por Internet.

Datos técnicos

Medidas / polos

Paso	5,08 mm
Media a	45,72 mm
Número de polos	10
Rosca de tornillo	M3

Par de apriete mín.	0,5 Nm
Par de apriete máx.	0,6 Nm

Datos técnicos

Familia de artículos	MVSTBW 2,5/..-ST
Grupo material aislante	I
Tensión transitoria de dimensionamiento (III/3)	4 kV
Tensión transitoria de dimensionamiento (III/2)	4 kV
Tensión transitoria de dimensionamiento (II/2)	4 kV
Tensión de dimensionamiento (III/2)	320 V
Tensión de dimensionamiento (II/2)	630 V
Conexión según norma	EN-VDE
Corriente nominal I_N	12 A
Tensión nominal U_N	250 V
Sección nominal	2,5 mm ²
Corriente de carga máxima	12 A
Aislamiento	PA
Clase de combustibilidad según UL 94	V0
Calibre macho	A3
Longitud a desaislar	7 mm
Tensión nominal UL/CUL Usegroup B	300 V
Corriente nominal UL/CUL Usegroup B	15 A
Tensión nominal UL/CUL Usegroup D	300 V
Corriente nominal UL/CUL Usegroup D	15 A

Datos de conexión

Sección de conductor rígido mín.	0,2 mm ²
Sección de conductor rígido máx.	2,5 mm ²
Sección de conductor flexible mín.	0,2 mm ²
Sección de conductor flexible máx.	2,5 mm ²
Sección de conductor flexible con puntera, sin manguito de plástico mín.	0,25 mm ²
Sección de conductor flexible con puntera, sin manguito de plástico máx.	2,5 mm ²
Sección de conductor flexible con puntera, con manguito de plástico mín.	0,25 mm ²
Sección de conductor flexible con puntera, con manguito de plástico máx.	2,5 mm ²

Sección de conductor AWG/kcmil mín.	24
Sección de conductor AWG/kcmil máx.	12
2 conductores con la misma sección, rígidos mín.	0,2 mm ²
2 conductores con la misma sección, rígidos máx.	1 mm ²
2 conductores con la misma sección, flexibles mín.	0,2 mm ²
2 conductores con la misma sección, flexibles máx.	1,5 mm ²
2 conductores con la misma sección, flexibles con AEH, sin manguito de plástico mín.	0,25 mm ²
2 conductores con la misma sección, flexibles con AEH sin manguito de plástico máx.	1 mm ²
2 conductores con la misma sección, flexibles con TWIN-AEH, con manguito de plástico mín.	0,5 mm ²
2 conductores con la misma sección, flexibles con TWIN-AEH con manguito de plástico máx.	1,5 mm ²
AWG conforme a UL/CUL mín.	30
AWG conforme a UL/CUL máx.	12

Homologaciones



Homologaciones

CSA, cULus Recognized, GOST, VDE Gutachten mit Fertigungsüberwachung, CCA, IEC CB Scheme

Homologaciones solicitadas:

Homologaciones Ex:

Accesorios

Artículo	Denominación	Descripción
Conector/adaptador		
1734634	CP-MSTB	Espiga codificadora, de plástico rojo, se inserta en la ranura correspondiente de la parte enchufable o de la carcasa de base invertida
1734401	CR-MSTB	Caballote, de plástico rojo, se inserta en la entalladura correspondiente de la carcasa de base o de la parte enchufable invertida

Herramientas

1205053	SZS 0,6X3,5	Herramienta para accionar bornes ST, aislada, también apta como destornillador plano, tamaño: 0,6 x 3,5 x 100 mm, empuñadura de 2 componentes, con protección anti desenrollado
---------	-------------	---

Marcado

1051993	B-STIFT	Rotulador especial, para rotulación manual de tiras Zack sin rotular, rotulación resistente al agua y al lavado, grosor de rotulado 0,5 mm
0804293	SK 5,08/3,8:FORTL.ZAHLEN	Tarjetas de señalización, Tarjeta, blanco, Rotulado, Longitudinal: Números correlativos de 1-10, 11-20 etc. hasta 91-(99) 100, Tipo de montaje: Pegado, para ancho de borne: 5,08 mm
0805412	SK 5,08/3,8:UNBEDRUCKT	Tarjetas de señalización, Tarjeta, blanco, sin rotular, rotulable con: Bezeichnungsstift, Tipo de montaje: Pegado, para ancho de borne: 5,08 mm

Productos complementarios

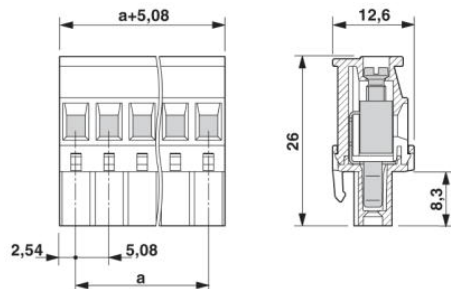
Artículo	Denominación	Descripción
General		
1880384	EMSTBA 2,5/10-G-5,08	Carcasa de base, Corriente nominal: 12 A, Tensión asignada (III/2): 320 V, N. polos: 10, Paso: 5,08 mm, Color: verde, Superficie de los contactos: Estaño, Montaje: Encaje a presión
1859593	EMSTBVA 2,5/10-G-5,08	Carcasa de base, Corriente nominal: 12 A, Tensión asignada (III/2): 320 V, N. polos: 10, Paso: 5,08 mm, Color: verde, Superficie de los contactos: Estaño, Montaje: Encaje a presión
1873430	FKIC 2,5/10-ST-5,08	Parte enchufable, Corriente nominal: 12 A, Tensión asignada (III/2): 320 V, N. polos: 10, Paso: 5,08 mm, Técnica de conexión: Conexión por resorte, Color: verde, Superficie de los contactos: Estaño
1823927	ICC 2,5/10-STZ-5,08	Parte enchufable, Corriente nominal: 12 A, Tensión asignada (III/2): 320 V, N. polos: 10, Paso: 5,08 mm, Técnica de conexión: Conexión engastada, Color: verde, Contactos macho engastados correspondientes, con indicaciones relativas a la corriente [A] y la gama de secciones de conductor [mm ²]: 10A/ICC-MT 0,5-1,0 (3190577); 10A/ICC-MT 0,5-1,0 BA (3190603); 12A/ICC-MT 1,5-2,5 (3190580); 12A/ICC-MT 1,5-2,5 BA (3190593). BA = Contactos en cinta
1762457	MDSTB 2,5/10-G1-5,08	Carcasa de base, Corriente nominal: 10 A, Tensión asignada (III/2): 320 V, N. polos: 10, Paso: 5,08 mm, Color: verde, Superficie de los contactos: Estaño, Montaje: Soldar, En el caso de una combinación con partes enchufables MVSTB o FKCV, debe utilizarse un conector MVSTBW (o FKCVW) y un conector MVSTBR (o FKCVR), respectivamente. ¡Una combinación con partes enchufables TMSTBP no es posible!

1842144	MDSTBA 2,5/10-G-5,08	Carcasa de base, Corriente nominal: 10 A, Tensión asignada (III/2): 320 V, N. polos: 10, Paso: 5,08 mm, Color: verde, Superficie de los contactos: Estaño, Montaje: Soldar, ¡El artículo puede alinearse con distintos números de polos! En el caso de una combinación con partes enchufables MVSTB o FKCV, debe utilizarse un conector MVSTBW (o FKCVW) y un conector MVSTBR (o FKCVR), respectivamente. ¡Una combinación con partes enchufables TMSTBP no es posible!
1762583	MDSTBV 2,5/10-G1-5,08	Carcasa de base, Corriente nominal: 10 A, Tensión asignada (III/2): 320 V, N. polos: 10, Paso: 5,08 mm, Color: verde, Superficie de los contactos: Estaño, Montaje: Soldar, En el caso de una combinación con partes enchufables MVSTB o FKCV, debe utilizarse un conector MVSTBW (o FKCVW) y un conector MVSTBR (o FKCVR), respectivamente. ¡Una combinación con partes enchufables TMSTBP no es posible!
1845413	MDSTBVA 2,5/10-G-5,08	Carcasa de base, Corriente nominal: 10 A, Tensión asignada (III/2): 320 V, N. polos: 10, Paso: 5,08 mm, Color: verde, Superficie de los contactos: Estaño, Montaje: Soldar, ¡El artículo puede alinearse con distintos números de polos! En el caso de una combinación con partes enchufables MVSTB o FKCV, debe utilizarse un conector MVSTBW (o FKCVW) y un conector MVSTBR (o FKCVR), respectivamente. ¡Una combinación con partes enchufables TMSTBP no es posible!
1770795	MSTB 2,5/10-G-5,08-LA	Carcasa de base, Corriente nominal: 12 A, Tensión asignada (III/2): 320 V, N. polos: 10, Paso: 5,08 mm, Color: verde, Superficie de los contactos: Estaño, Montaje: Soldar
1757323	MSTBA 2,5/10-G-5,08	Carcasa de base, Corriente nominal: 12 A, Tensión asignada (III/2): 320 V, N. polos: 10, Paso: 5,08 mm, Color: verde, Superficie de los contactos: Estaño, Montaje: Soldar
1768024	MSTBA 2,5/10-G-5,08-LA	Carcasa de base, Corriente nominal: 12 A, Tensión asignada (III/2): 320 V, N. polos: 10, Paso: 5,08 mm, Color: verde, Superficie de los contactos: Estaño, Montaje: Soldar
1765030	MSTBHK 2,5/10-G-5,08	Parte enchufable, Corriente nominal: 12 A, Tensión asignada (III/2): 320 V, N. polos: 10, Paso: 5,08 mm, Técnica de conexión: Conexión por tornillo, Color: verde, Superficie de los contactos: Estaño, Montaje: Carril
1788800	MSTBVK 2,5/10-G-5,08	Parte enchufable, Corriente nominal: 12 A, Tensión asignada (III/2): 320 V, N. polos: 10, Paso: 5,08 mm, Técnica de conexión: Conexión por tornillo, Color: verde, Superficie de los contactos: Estaño, Montaje: Carril
1788619	MVSTBU 2,5/10-GB-5,08	Parte enchufable, Corriente nominal: 12 A, Tensión asignada (III/2): 320 V, N. polos: 10, Paso: 5,08 mm, Técnica de conexión: Conexión por tornillo, Color: verde, Superficie de los contactos: Estaño, Montaje: Montaje directo
1769544	SMSTB 2,5/10-G-5,08	Carcasa de base, Corriente nominal: 12 A, Tensión asignada (III/2): 320 V, N. polos: 10, Paso: 5,08 mm, Color: verde, Superficie de los contactos: Estaño, Montaje: Soldar
1767452	SMSTBA 2,5/10-G-5,08	Carcasa de base, Corriente nominal: 12 A, Tensión asignada (III/2): 320 V, N. polos: 10, Paso: 5,08 mm, Color: verde, Superficie de los contactos: Estaño, Montaje: Soldar

3002076	UK 3-MVSTB-5,08	Borne de paso, Corriente nominal: 12 A, Tensión nominal: 250 V, Sección: 0,2 mm ² - 4 mm ² , AWG: 24 - 12, Tipo de montaje: NS 32, NS 35/15, NS 35/7,5, Paso: 5,08 mm, Anchura: 5,1, Color: gris
3002102	UK 3-MVSTB-5,08-LA 24RD	Borne de paso, Corriente nominal: 12 A, Tensión nominal: 250 V, Sección: 0,2 mm ² - 4 mm ² , AWG: 24 - 12, Tipo de montaje: NS 32, NS 35/15, NS 35/7,5, Paso: 5,08 mm, Anchura: 5,08, Color: gris
3002063	UK 3-MVSTB-5,08/EK	Borne de carril de paso, Corriente nominal: 12 A, Tensión nominal: 250 V, Sección: 0,2 mm ² - 4 mm ² , AWG: 24 - 12, Tipo de montaje: NS 35/7,5, NS 35/15, NS 32, Paso: 5,08 mm, Anchura: 5,1, Color: azul
3002131	UK 3D-MSTBV-5,08	Borne de paso, Tipo de conexión: Conexión especial y mixta, Sección: 0,2 mm ² - 4 mm ² , AWG: 24 - 12, Anchura: 5,08 mm, Color: gris, Tipo de montaje: NS 32, NS 35/15, NS 35/7,5
3002144	UK 3D-MSTBV-5,08-LA 24RD	Borne de carril de paso, Tipo de conexión: Conexión por tornillo, N° de polos: 1, Sección: 0,2 mm ² - 4 mm ² , AWG: 24 - 12, Anchura: 5,1 mm, Color: gris, Tipo de montaje: NS 32, NS 35/15, NS 35/7,5
3002173	UK 3D-MSTBV-5,08/EK	Borne de carril de paso, Tipo de conexión: Conexión por tornillo, Sección: 0,2 mm ² - 4 mm ² , AWG: 24 - 12, Anchura: 5,1 mm, Color: azul, Tipo de montaje: NS 32, NS 35/15, NS 35/7,5
1788198	UMSTBVK 2,5/10-G-5,08	Parte enchufable, Corriente nominal: 12 A, Tensión asignada (III/2): 320 V, N. polos: 10, Paso: 5,08 mm, Técnica de conexión: Conexión por tornillo, Color: verde, Superficie de los contactos: Estaño, Montaje: Carril

Dibujos

Esquema de dimensiones



Dirección

Phoenix Contact S.A de C.V.
Newton No. 293 - 1o. Piso
MEX-11560 Mexiko, D.F., Mexico
Tel. +52/55/1101-1380 to 1399
Fax +52/55/5531-0194
<http://www.phoenixcontact.com.mx>



© 2012 Phoenix Contact
Reservado el derecho a efectuar modificaciones técnicas